

**teamwork**  
FORUM ARBEITSPLATZ GESTALTUNG

# NEWSLETTER

22. MÄRZ 2023 | FRAUNHOFER-INSTITUT IZM BERLIN



Eine gemeinsame Initiative von



# DAS TEAMWORK FORUM ARBEITSPLATZGESTALTUNG GEHT 2023 IN BERLIN IN DIE NÄCHSTE RUNDE

**D**emografischer Wandel und Digitalisierung führen zu einem epochalen Wandel unserer Arbeitswelt wie es ihn seit der Industriellen Revolution wohl nicht mehr gegeben hat. Am Arbeitsplatz gehen damit teils gänzlich neue psychische und körperliche Herausforderungen einher. Begegnen Sie Ihnen konstruktiv – mit einer zeitgemäßen Gestaltung Ihres Arbeitsumfeldes. Denn eins ist klar: Nur wenn Ihre Mitarbeitenden sich am Arbeitsplatz wohlfühlen, können sich Sie sich nachhaltig produktiv fürs Unternehmen einsetzen. Das teamwork Forum Arbeitsplatzgestaltung schafft dafür die perfekte Grundlage.



## Unsichtbar – aber unverzichtbar: Nichts geht ohne hoch integrierte Mikroelektronik und Mikrosystemtechnik

Grundlage für die Integration von Mikroelektronik und Mikrosystemtechnik in Produkte ist die Verfügbarkeit von zuverlässigen und kostengünstigen Aufbau- und Verbindungstechniken. Das Fraunhofer IZM, weltweit führend bei der Entwicklung und Zuverlässigkeitsbewertung von Electronic Packaging Technologien, stellt seinen Kunden angepasste Systemintegrationstechnologien auf Wafer-, Chip- und Board-Ebene zur Verfügung. Forschung am

Fraunhofer IZM bedeutet auch, Elektronik zuverlässiger zu gestalten und Kunden sichere Aussagen zur Haltbarkeit der Elektronik zur Verfügung zu stellen. Wir freuen uns auf diese spannenden Einblicke in die Forschungsarbeit und wir freuen uns auf Sie beim nächsten teamwork Forum!

## Bisher bestätigte Speaker beim teamwork Forum 2023:

- Dipl.-Phys. Erik Jung
- Prof. Dr. phil. Dr. med. Andreas Hillert
- Prof. Dr. habil. Thomas Langhoff

## 2023 zu Gast im Fraunhofer IZM

Am 22.03.2023 ist es nach pandemiebedingter Pause wieder Zeit: Erfahren Sie von gefragten Fachexperten die neuesten Entwicklungen im Bereich der Arbeitsplatzgestaltung, tauschen Sie sich mit Fachkolleginnen über die aktuellen Trends in Forschung und Praxis aus und erweitern Sie Ihr Netzwerk. Mit der exklusiven eineinhalbstündigen Institutssführung durch alle Labore unserer Gastgeberlocation, dem Fraunhofer Institut für Zuverlässigkeit und Integration IZM, erwartet Sie ein lohnenswertes Rahmenprogramm.





# ERGONOMISCH BELEUCHTEN – NEUE FEATURES

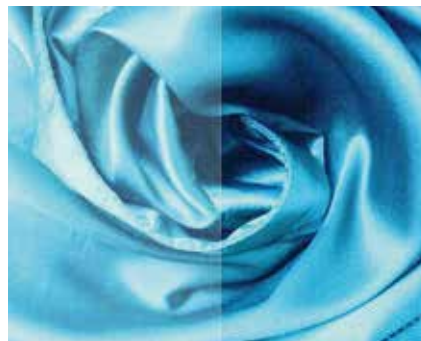
## LINSENWECHSEL: austauschbarer Vergrößerungsfaktor

Als Nr. 1 in Beweglichkeit und Sehqualität ist die Lupenleuchte TEVISIO unersetzlich, wo höchste Ansprüche an das Sehen gestellt werden. Ganz neu sind der noch höhere Farbwiedergabewert und die noch homogenere Lichtverteilung. Und ganz revolutionär ist die werkzeuglose Entnahme der Linse für Reinigung, Ersatz oder Tausch. Die optionale neue 6 dpt. Kunststofflinse ermöglicht so jederzeit einen höheren Vergrößerungsfaktor.



## VOLLSPEKTRUM: Sehen wie bei Tageslicht

Für all jene, die nicht nur gutes, sondern herausragendes Licht für ihre Arbeit benötigen, gibt es die TANE0 Gestängeleuchte jetzt auch als Vollspektrum LED Varianten. Diese LED-Technologie mit einem Farbwiedergabewert von  $Ra > 95$  erzeugt ein Licht mit einem homogenen Lichtspektrum, das dem Tageslicht sehr nahekommt. So unterstützt TANE0 durch farbechtes Sehen überall dort, wo Präzision und Farbtreue im Vordergrund stehen.



## TUNABLE WHITE: Lichtfarben beliebig anpassen

Warmweiß, neutralweiß, tageslichtweiß? Wer die Wahl hat, hat die Qual. Oder nimmt ab sofort alle Lichtfarben in einer Leuchte! Bei der TAME0 Systemleuchte und der TANE0 Gestängeleuchte sind die Lichtfarben in den Tunable White Varianten jetzt zwischen 3000 und 6500 Kelvin stufenlos einstellbar. Genau wie der Dimmwert. Und immer bleibt die Farbwiedergabe mit  $Ra > 90$  hervorragend. Für beste Sicht und gesunde Augen.

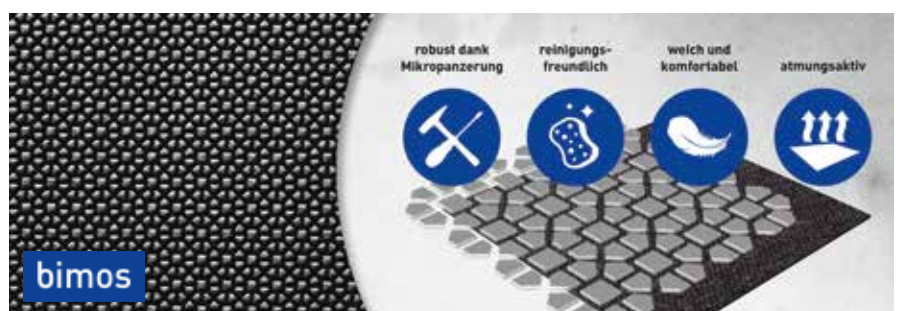


# NEON UND SUPERTEC – NUR DAS BESTE FÜR IHRE MITARBEITER

Neon – das Flaggschiff unter den Industrie-Arbeitsstühlen von Bimos eignet sich als ausgefeiltes industrielles Werkzeug perfekt für den Einsatz in Produktionsstätten aber auch in ESD- und Laborbereichen. Mit seiner speziell entwickelten Industrie-Ergonomie unterstützt Neon den Menschen bei der Arbeit – auch in herausfordernden Sitz-Situationen wie z.B. der vorgelegten Haltung. Neon lässt sich schnell, einfach und selbsterklärend an seinen jeweiligen „Besitzer“ anpassen. Auch in Punkte Komfort und Gestaltung lässt er keine Wünsche offen und konnte bereits drei der wichtigsten deutschen Designpreise für sich entscheiden: den Red Dot Design Award, den German

Design Award und die Auszeichnung „Gute Gestaltung“ des Deutschen Designer Clubs. Ebenso wartet Neon mit einem einzigartigen Bezugsmaterial auf: Durch intensive Produktentwicklung ist es Bimos gelungen, die Stärken von Stoff und Integralschaum in einem inno-

vativen Bezugsmaterial miteinander zu verbinden. Das Ergebnis ist die Weltneuheit Supertec. Das Material ist so weich und atmungsaktiv wie Stoff und so robust wie Integralschaum. Bimos ist weltweit der einzige Anbieter für Arbeitsstühlen, der das innovative Material verwendet.



# QUADRO STEHT FÜR ERFOLG!

Die Summe aus 80 Jahren Erfahrung:  
QUADRO. Unser bester Tisch!

QUADRO ist so wandelbar wie die Menschen, die an ihm arbeiten Abgestimmt auf die komplexen Arbeitsabläufe in Montage, Labor, Forschungseinrichtungen und an Ausbildungsplätzen lässt QUADRO keine Wünsche offen. Sie können ihn genau so gestalten, wie Sie es wünschen und der Zweck es erfordert.

QUADRO ist weit mehr als ein Tisch. Als Premiumprodukt von KARL vereint das Tischsystem hochwertige Verarbeitung, ausgezeichnete Funktionalität



und ausgereifte Ergonomie zu einem modernen, innovativen Arbeitsplatzsystem.

Mit seinem zeitlosen Design, lichtgrauer Grundfarbe und dekorativen farbigen Akzenten sorgt QUADRO für eine positive und motivierende Atmosphäre am Arbeitsplatz und trägt dazu bei, Energie und Kreativität freizusetzen.

Vielseitig einsetzbar:  
QUADRO für Forschung und Labor.

Unauffällig, intelligent und effizient – mit diesen Eigenschaften überzeugt bei QUADRO die Führung von Strom- und Medienkabeln. Ob horizontale oder vertikale Kabelführung – das durchgängige Kabelmanagement ordnet und verstaut alle notwendigen Kabel. Zukunftsorientiertes Arbeiten erlaubt zudem der 19-Zoll-Aufbau zur Integration von Funktions- und Versorgungsmodulen. Unauffällig, intelligent und effizient. Mit diesen Eigenschaften überzeugt bei QUADRO die Führung von Strom- und Medienkabeln.



Ob horizontale oder vertikale Kabelführung – das durchgängige Kabelmanagement ordnet und verstaut alle notwendigen Kabel. Zukunftsorientiertes Arbeiten erlaubt zudem der 19-Zoll-Aufbau zur Integration von Funktions- und Versorgungsmodulen. Das umfangreiche Zubehörprogramm macht QUADRO zu einem hochflexiblen Tisch und bietet ein Höchstmaß an individuellen Kombinationsmöglichkeiten, die sich jederzeit neu gestalten, verändern und erweitern lassen. Für jede Produktionsstrategie bietet QUADRO ein umfangreiches Programm zur verschwendungsarmen und ergonomischen Gestaltung von Arbeitsprozessen.



## teamwork FORUM ARBEITSPLATZGESTALTUNG

Eine gemeinsame Initiative von



Eine Marke der Interstuhl  
Büromöbel GmbH & Co. KG  
Brühlstraße 21  
72469 Meßstetten-Tieringen  
[www.bimos.com](http://www.bimos.com)



Andreas KARL GmbH & Co. KG  
Arbeitsplatzsysteme  
Hauptstraße 26  
85777 Fahrenzhausen  
[www.karl.eu](http://www.karl.eu)



ENGINEERS OF LIGHT

Herbert Waldmann GmbH & Co. KG  
Peter-Henlein-Str. 5  
78056 Villingen-Schwenningen  
[www.waldmann.com](http://www.waldmann.com)